

『2027年問題』がやってくる！

いまのうちに早目の対応を!!

格安エアコンが 無くなる?!

2027年 エアコンが変わります
・新しい規制でお得なエアコンが
買えなくなる?!

・駆け込み需要で品薄になることも
予想されています。
▶夏前の早めの交換がおすすめです!!



※鳥取県でLED照明器具購入に
補助金が出ています

蛍光灯 LED化へ

2027年 蛍光灯がなくなります
・蛍光灯は生産終了
・器具ごと交換が必要になることも
・LEDなら長持ちで電気代も節約
▶今のうちのLED交換がおすすめです

「はいどーも。」(スタッフ雑談)

店長 舟木のり子

開花宣言 ♡ 舟木家の桃の花が今年も無事に咲いてくれました(*^▽^*)。お義父さんの意思を継いで?おれがちゃんと手をいれているからだ!とタンナが自慢してきたので(ω・ω)!!「そだね~(*^▽^*)」と言っておいた(-_-)!!が、開花時期遅くない?



石塚浩二

3月、車検だった!とギリギリ気付いて車検切れの1週間前に無事に依頼完了。あっという間にもう11年も乗っている...("д") 買い替えてもいいと思ってもいますが欲しい車が無い(;;) ; そもそも車への興味が薄れてきた感。代車で軽自動車にりましたがそれでも十分だなーと感じられるほど良くなっていますね 2年後の車検の時にどうなっているのか...('ω')

山本祥太郎

うちのお嬢様が関西へ進学 離れてしまう友達と遊ぶのはいいのですが引っ越しの準備が前日になってもできてない...なんかかかんとか引っ越しはできたと思って一息いたら実感が湧いてきて涙がポロポロ(ノド)シクシク...そんな奥さんを横目にお嬢様は一人暮らしに心躍っている(*・艸)たぶん、もう、米子には帰ってこないのかな...

山中泉穂

休日娘とゆっくりランチを楽しんだ後、淀江の日吉神社へ。桜はまだ6分咲きくらい?でした。日差しが暖かで今にも開きそうな蕾に春の訪れを感じほっこりしました。帰りには友達のケーキ屋さんについて寄り道♡ダイエット中なのですが...だから痩せない(笑)

西賀いづみ

娘に久しぶりの定番質問を「お父さんが作る料理で何が好き?」と聞くと「たくさんあるよ!餃子、ハンバーグ、卵汁とか~」と、次々出てくる ♡「お母さんの作る料理は?」の質問にはしばらく悩んで「おにぎりと...サラダ...」でしたΣ(=ロ=)他にも毎日作ってるのに...('▽')

青山雅治

お世話になりました。



木村和美

車の運転免許取り立てのこどもの運転で、一緒にドライブをしました。助手席に乗り込んだ私は内心ドキドキ。本来ブレーキがあるであろう部分を空踏みしてみたり...無事目的地の出雲大社へ到着!しっかりお詣りをし、おいしい出雲蕎麦を食べて帰ってきました。また一緒に車を出かけたいと思います。

このたび退職することとなりました。在職中は多くのお客様に支えていただき、心より感謝しております。現場でお会いしたご縁は、僕にとって大きな財産です。本当にありがとうございました。

会長 松本耕紀

孫を連れて近場に花見に出かけました。大根島大塚山&境港台公園はソメイヨシノが満開でとても綺麗でした。さて、会社は20期目がスタートしました。安井賢さんと会社設立「INAXライフ米子」からスタートし、店長5年、社長13年、会長1年就任。長年会社が存続できたことは素晴らしいことだと思います。これはひとえに皆様のご協力のおかげだと大変感謝しております。50代でリフォーム業に携わり、あっという間の70代に。この度、取締役会長職を退任することになりました。今後は非常勤相談役としてしばらく頑張ります。今後とも引き続きよろしくごお願い致します。



石田リフォームネット株式会社

相談見積 無料 0120-996-933

米子市米原6-15-31 営業時間8:00~17:00 (定休日:土・日・祝)

LIXIL リフォームショップ

スマイルde住まいる

LIXILリフォームショップ 石田リフォームネット

TEL: 0859-38-1022 FAX: 0859-38-0818

石田リフォームネットの手作りニュースレターです。暮らしのちょっとした豆知識・わくわくする情報などなど、「ほっと」にお届けします。

VOL.99

2026年04月 10日発行

社長のひとこと

勝部修二

春になり気候が良くなりました。そろそろ御朱印集めを兼ねてパワースポットに行きたいと思います。去年は10月にしまなみ海道の大三島にある「大山祇神社」と生口島の「耕三寺」、因島の「白滝山」に行ってきました。大山祇神社の裏手にある「生樹の御門」は樹齢3000年の巨大なクスノキです。根元が空洞になっていて、ここをくぐると長寿や健康にご利益があると言われている超強力なパワースポットです。耕三寺の「千仏洞」と「未来心の丘」もすごかったですよ。入館料が必要ですが一見の価値ありです。白滝山の「五百羅漢」はちょっとした登山でした。結構疲れましたが瀬戸内海の景色がとてもきれいでした。車での日帰りでしたが途中で道の駅によったりして楽しかったです。今年は何十年ぶりに広島宮島に行こうと思います。「あなごめし」も楽しみです。時間があればアウトレットにも行こうと欲張っています。

マンションリフォーム 完成内覧会

4/24・25 金 土 10:00~16:00

【開催場所:米子市上福原3-1-6】

グランディオス米子1203号室

※駐車場をご案内するため事前予約をお願いします。

外観



工事前



工事前図面



壁・天井すべて張替え
まるで新築のような室内!

間仕切りをなくして明るく広がるフローリングのLDKに!

サニタリースペースはお手入れ・使いやすさ抜群!!
トイレ、洗面化粧台
ユニットバスを一新

暮らし方を自由にできるシンプルで開放的な中に『心地いい空間』をイメージしてリノベーションしました。12階ならではの眺望と、生活に便利な上福原エリアの暮らしやすい立地も魅力です。ぜひ現地で完成した室内をご体感ください。

販売もしてるよ!

戸建てリフォーム相談も同時開催
ご予約・お問合せ
0120-996-933

~マンション・戸建て 大人気窓リフォームキャンペーン開催中~

窓リフォーム契約で ★ギフト券プレゼント★

2026 4/1(水) ~ 6/30(火)

夏前の今がチャンス! / お見積り分まで

ご存知ですか？

給湯器のあれこれ

エコキュート取替で
補助金が出てます！

お湯が出ない、お湯が出るのに時間がかかるときは、給湯器内部の部品が経年劣化している可能性があります。

リモコンやガス供給の確認、給湯器本体のエラーコードの確認を。



やってはいけないこと

- ・機器の排気口、排気部を塞がない、周囲に洗濯物や紙類、モップなど燃えやすいモノを置かない。
- ・機器近くでスプレー缶の使用やガス抜きをしない。
- ・追い焚き機能に影響を与えるため、硫黄系、酸(炭酸系など)、塩、とろみやにごりタイプ、アルカリ系、オイルやアルコールを含む入浴剤は避ける。

入浴剤

メーカーによっては試験済みで使用OKとしている市販の入浴剤や、メーカー独自で販売している入浴剤があります。HPをチェック！

- ・異音がる
ピーという音はファンモーターの不具合の可能性。ボンツという音は不完全燃焼の恐れが。使用を中止し、業者へ連絡を。
- ・異臭がる
ガスや焦げ臭いニオイは不完全燃焼の恐れあり。給湯器から水漏れしている場合も不完全燃焼のおそれがあります。

リモコンにエラー番号が表示されたら、取扱説明書を確認し、メーカーや業者へ連絡を！



「〇〇(メーカー名) エラーコード 〇〇〇(エラー番号)」で検索するのもおすすめです！

私たちの暮らしに欠かせない給湯器。寿命や不具合のサイン、意外と知らないやっけないことなどをちょこっとご紹介します。

●給湯器の寿命は？

家族構成や、1日の追い焚きの回数などによっても異なりますが、多くは10年前後と言われています。

●不具合のサインは？

湯温が不安定と感じたら、内部の温度調節センサーの故障かも。追い焚きができないときは、湯温や湯量を測るセンサーや電気系統に不具合の可能性が。ちなみに、追い焚きに必要な湯量は給湯口の上5センチ以上。また、フィルターの汚れを取り除くと解決することも。取扱説明書を確認しましょう。

快適Life

重曹やクエン酸をペーストにすることで、より汚れ落ちの効果が期待できます。賢く使っておうちをきれいにしましょう！

■クエン酸と重曹、どんな汚れを落とす？

●クエン酸(酸性)…アルカリ性の汚れに効果的。
たとえば…トイレの尿汚れ、白色の石鹸カス、電気ポット内のカルキ汚れなど。

●重曹(弱アルカリ性)…油や皮脂など酸性の汚れに効果的。
たとえば…キッチンまわりの油汚れ、手あかのついた窓ガラスなど。

■ペーストのつくり方

どちらも混ぜるモノ2~3に対し水1程度を少しずつ混ぜます。



どろっとした歯磨き粉くらいの固さになれば完成！

■クエン酸ペーストに効果的な汚れ

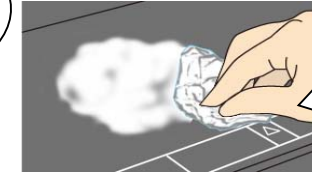
・トイレの黄ばみや尿石汚れに、ペーストを塗り、15~30分置いて古い歯ブラシなどでこすります。
・キッチンやトイレの水栓の根元にある頑固な水アカ部分にのせ、15~30分程度置いたら古い歯ブラシなどでこすります。

■重曹ペーストに効果的な汚れ

・五徳や魚焼きグリルの網、換気扇のフィルターの頑固な汚れにペーストを塗り、15~30分置いて古い歯ブラシなどでこすります。
・電子レンジのフラットテーブルやターンテーブルの頑固な油汚れやコゲにペーストをのせてラップで覆い、15~30分置きます。



濡らしたキッチンペーパー&ラップで湿布状態にすれば、より効果的！



時間を置いたら丸めたラップやスポンジなどで落とします

■クエン酸NGのところ

鉄、アルミ、銅、真鍮、天然大理石、天然石、コンクリート、漆喰、珪藻土など



塩素系漂白剤とは絶対一緒に使わないこと！

■重曹NGのところ

アルミ、銅、真鍮、大理石、傷つきやすいガラスやプラスチック、塗装面など

■使用する時の注意



- ・食用ではなく、掃除用を使うこと！使用目的によって純度が違うためです。
- ・仕上げにペーストをしっかりと水で流し、水気を拭き取りましょう！

※材料・道具の取り扱いに気を付けて作業してください

かんたんレシピ

アジのスパイシーポテサラ

じゃがいもにアジの干物を合わせ、スパイスを効かせたひと味違うポテサラだ。お酒のおつまみにもおすすめですよ！

教えてくれた人…尾田衣子さん
料理研究家。料理教室「アシェットドキヌ」主宰。ル・コルドンブルー東京ほかで料理を学び独立。身近な食材で手軽に作れる料理に定評がある。
<https://ryo-ri.net/>



①アジの干物は魚焼きグリルなどで焼き、骨を取ってほぐす。紫玉ねぎは薄切りにし、パクチーは粗切りにする。

②じゃがいもは皮をむいて輪切りにして耐熱容器に入れ、1センチ程の水を加えてフタをし、600Wの電子レンジに8分程かける。じゃがいもに火が入ったら水気を切り、フォークなどで潰して軽く塩をふる。

③②に①、Aの材料を入れてざっくりと混ぜ、器に盛りつけて黒コショウをふる。

※じゃがいもは熱いうちに潰し、調味料を加えると味がしみ込みやすくなります。
※スパイスの量は好みで調整してください。
※パクチーが苦手なら、イタリアンパセリや三つ葉などでアレンジできます。

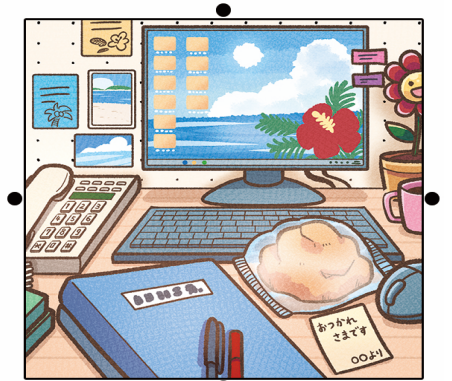
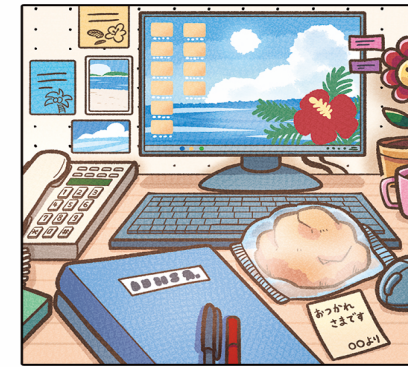
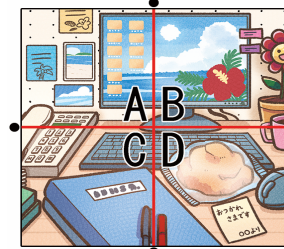
材料

(2~3人分)

- アジの干物…1枚、じゃがいも…3個、紫玉ねぎ…1/2個、パクチー…1株
- A: マヨネーズ…大さじ2、プレーンヨーグルト…大さじ1、粒マスタード…小さじ2、クミンシード…小さじ1/2、 garam masala…小さじ1/4
- 塩・コショウ…適量

間違い探し

左右のイラストで違う箇所が5つあります。左の表から間違いの多いエリアをアルファベットで答えてください。



答えは左下にあります。