

安全配慮宣言書

LIXILリフォームショップは感染症対策として、お客様のご自宅への訪問時、作業時において、安全配慮への取り組みを実施することを宣言いたします。

安全配慮項目

マスクの着用



マスクを着用して
訪問・作業いたします

※夏期は熱中症対策として、フェイスシールドを着用する場合があります

スタッフ、工事関係者間での相互確認を行い、マスク着用の徹底を図ります。

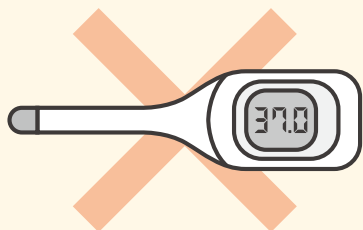
アルコール消毒



ご自宅(現場)の前で
手の消毒をいたします

商談等の訪問時には、ご自宅前にて手のアルコール消毒を行い、工事着工後は、現場入場の都度、消毒を行います。

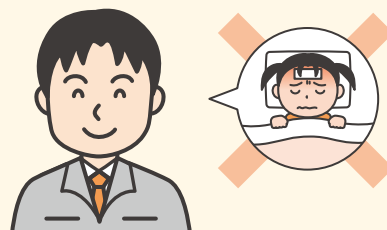
訪問前の検温



体温37度以上のスタッフ、
工事関係者の訪問・作業を禁止

スタッフ、工事関係者に対し体温チェックの徹底を図り、体温が37度以上あるスタッフ、工事関係者の訪問、現場入場を禁止いたします。

家族の状態も確認



家族に風邪の症状があるスタッフ、
工事関係者の訪問・作業を禁止

スタッフ、工事関係者と同居する家族に健康状態がすぐれない者がいる場合は、そのスタッフ、工事関係者の訪問、現場入場を禁止いたします。